



누리과정 A

만 3~5세가 되면 무조건 보내야 하나요?

'3-5세 연령별 누리과정'은 의무교육은 아닙니다. 그러나 만 3~5세라면 누구나 유치원이나 어린이집을 다닐 경우, 매달 정부가 정하는 교육·보육비를 지원받게 됩니다. 따라서 정부가 지원하는 "사실상 의무교육이 12년으로 확대되는 효과가 있다."고 하는 것입니다.

국민이 부담하는 세금이 늘어나나요?

경제 호전으로 4년간('11년~'14년) 내국세 세수가 증가 하여 지방교육재정이 연평균 약 3조원 증가할 것으로 전망됩니다. '13년도에는 증가분 중 약 1조원 정도를 유아교육에 투자하게 됩니다. 따라서 제도 시행에 따른 국민세금 증가 부담은 없습니다.

소득이 많아도 지원받을 수 있나요?

가구 소득에 관계없이 우리나라 국민으로 만 3~5세 자녀가 유치원 또는 어린이집을 다니면 지원받을 수 있습니다.

유아 영어학원에 다녀도 지원받나요?

정부가 내년부터 지원하는 교육·보육비 지원 대상은 만 3~5세 누리과정을 운영하는 유치원 및 어린이집으로, 국가가 책임지는 공교육을 강화하기 위한 조치입니다. 따라서 유아대상 영어학원 등 사교육 기관은 지원 대상에서 제외됩니다.



'누리과정' 유아학비 신청은

어떻게 할까요?

신청

2013년 2월 1일부터 주소지 읍·면·동 주민센터를 방문하여 신청

* 인터넷(www.bokjiro.go.kr)을 이용한 온라인 신청 가능

자격결정

대상자의 출생년·월·일 확인

지원

지원대상 가구는 지원 금액을 차감한 잔액을 유치원에 납부

* 전자카드('아이즐거운카드')를 통한 대상자 인증 및 지원금액 확인·신청

확인

유치원에 직접 지원된 금액을 유아교육비 지원을 신청한 대상자의 학부모가 직접 확인

* 전자카드('아이즐거운카드')를 통한 대상자 지원 금액 확인

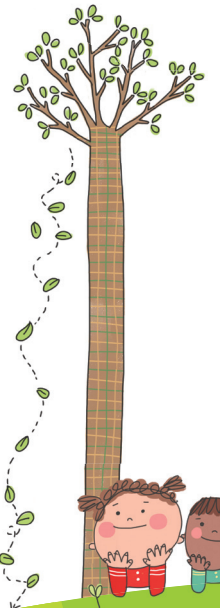


* 본 자료는 육아정책연구소의 수시과제비로 개발되었습니다.
* 자세한 내용은 QR코드로 확인 가능 합니다.



사실상의 의무교육 실현을 위한

3-5세 연령별 누리과정

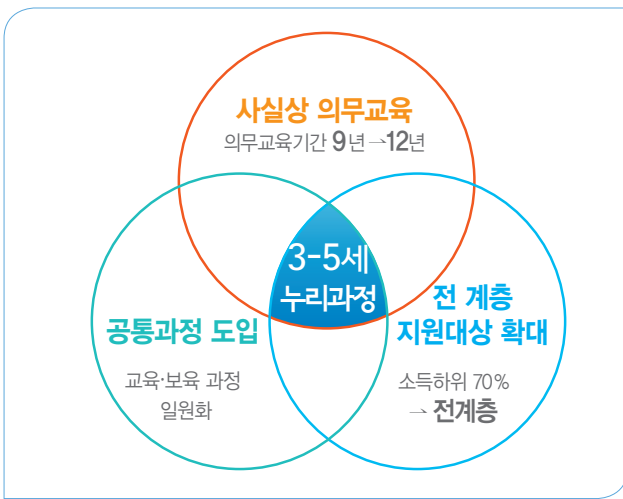


'누리과정'이란 무엇일까요?



- 우리나라 만 3~5세 어린이라면 누구나 꿈과 희망을 마음껏 누릴 수 있도록
- 국가가 공정한 교육 기회를 보장하기 위해 수준 높은 **교육과정을 제공**합니다.

- 5세 누리과정은 2012년 3월 1일부터 시작되었으며, 3~4세 누리과정은 2013년 3월 부터 실시합니다.
- 유치원·어린이집의 구분 없이 동일한 내용을 배우는 것은 물론 부모의 소득 수준에 관계없이 모든 계층의 유아에게 유아학비와 보육료를 지원합니다.



'누리'는 세상을 뜻하는 순 우리말입니다.

'누리과정'을 통해 우리 아이들은 무엇을 배울까요?



'3-5세 연령별 누리과정'은?

만 3~5세 유아의 **심신의 건강과 조화로운 발달**을 도와 **민주시민의 기초를 형성**하는 것을 목적으로 구성하였습니다.

- 질서, 배려, 협력 등 기본생활습관과 바른 인성을 기르는 데 중점을 두어 구성했습니다.
- 자율성과 창의성을 기르는 데 중점을 두고, 전인발달을 이루도록 구성했습니다.
- 사람과 자연을 존중하고, 우리 문화를 이해하는 데 중점을 두어 구성했습니다.
- 만 3~5세아의 발달 특성을 고려하여 연령별로 구성했습니다.
- 신체운동·건강, 의사소통, 사회관계, 예술경험, 자연탐구의 5개 영역을 중심으로 구성했습니다.
- 초등학교 교육과정과 0~2세 표준보육과정의 연계성을 고려하여 구성했습니다.

'3-5세 연령별 누리과정'은 만 3~5세를 대상으로 하는 유치원 교육과정과 어린이집 표준보육과정을 통합한 공통과정입니다

유치원 교육과정
교육과학기술부

5개 영역
건강생활, 사회생활, 표현생활, 언어생활, 탐구생활

*유치원은 학교교육기관으로서 초·중·고등학교와 같이 교육과학기술부에서 담당합니다.

3-5세 연령별 누리과정

5개 영역
신체운동·건강
의사소통
사회관계
예술경험
자연탐구

어린이집 표준보육과정
보건복지부

6개 영역
기본생활, 신체운동, 사회관계, 의사소통, 예술경험, 자연탐구

'누리과정'이 2013년 3월부터 만 3,4세 까지 확대됩니다!



기존 제도와 달라지는 점



구 분	2011년	2012년(현행)	2013년
지원 대상	• 만 3, 4, 5세: 소득하위 70%	• 만 5세: 전 계층으로 확대 • 만 3, 4세: 소득하위 70%	• 만 3, 4, 5세: 전 계층으로 확대(100%)
교육·보육과정	• 유치원 교육과정, 어린이집 표준보육과정으로 이원화	• 만 5세: 5세 누리과정 • 만 3, 4세: 3, 4세 교육과정	• 만 3, 4, 5세: 3~5세 연령별 누리과정
지원 단가	• 국공립유치원 (월 5.9만원) • 사립유치원 및 어린이집 (만 4, 5세 월 17.7만원, 만 3세 월 19.7만원)	• 국공립유치원 (현행 유지) • 사립유치원 및 어린이집 (만 5세 월 20만원, 만 4세 월 17.7만원, 만 3세 월 19.7만원)	• 국공립유치원 (현행 유지) • 사립유치원 및 어린이집 (만 3~5세 월 22만원) ※ 연차적 인상: '16년 까지 월 30만원
재원 부담	• 유아학비/보육료로 이원화 (단, 지원범위 및 단가는 동일)	• 교육청 재원(지방교육재정교부금)으로 유아학비 및 보육료 부담 ※ '12년: 만 5세, '13~'14년: 만 3, 4세 일부, '15년 이후: 만 3~5세 전부 부담	
관리 체제	• 유 치 원 (교과부) • 어린이집 (복지부)	• 이원화 체제 유지	

월 지원금액(매월)

연령	2012년	2013년	2014년	2015년	2016년
만5세	20 만원	22만원 (1.2만원)	24만원 (1.2만원)	27만원 (1.3만원)	30만원 (1.3만원)
만4세	17.7만원	22만원 (1.4.3만원)			
만3세	19.7만원	22만원 (1.2.3만원)			

※ '12년 현재 만 3~4세 유아를 둔 가정 중 소득하위 70%의 가정에 지원하던 것을 '13년부터는 만 3, 4세도 만 5세처럼 소득수준에 관계없이 모두(전 계층)에게 확대 지원하며, 지원단가도 만 5세와 동일하게 매년 인상할 계획입니다.

